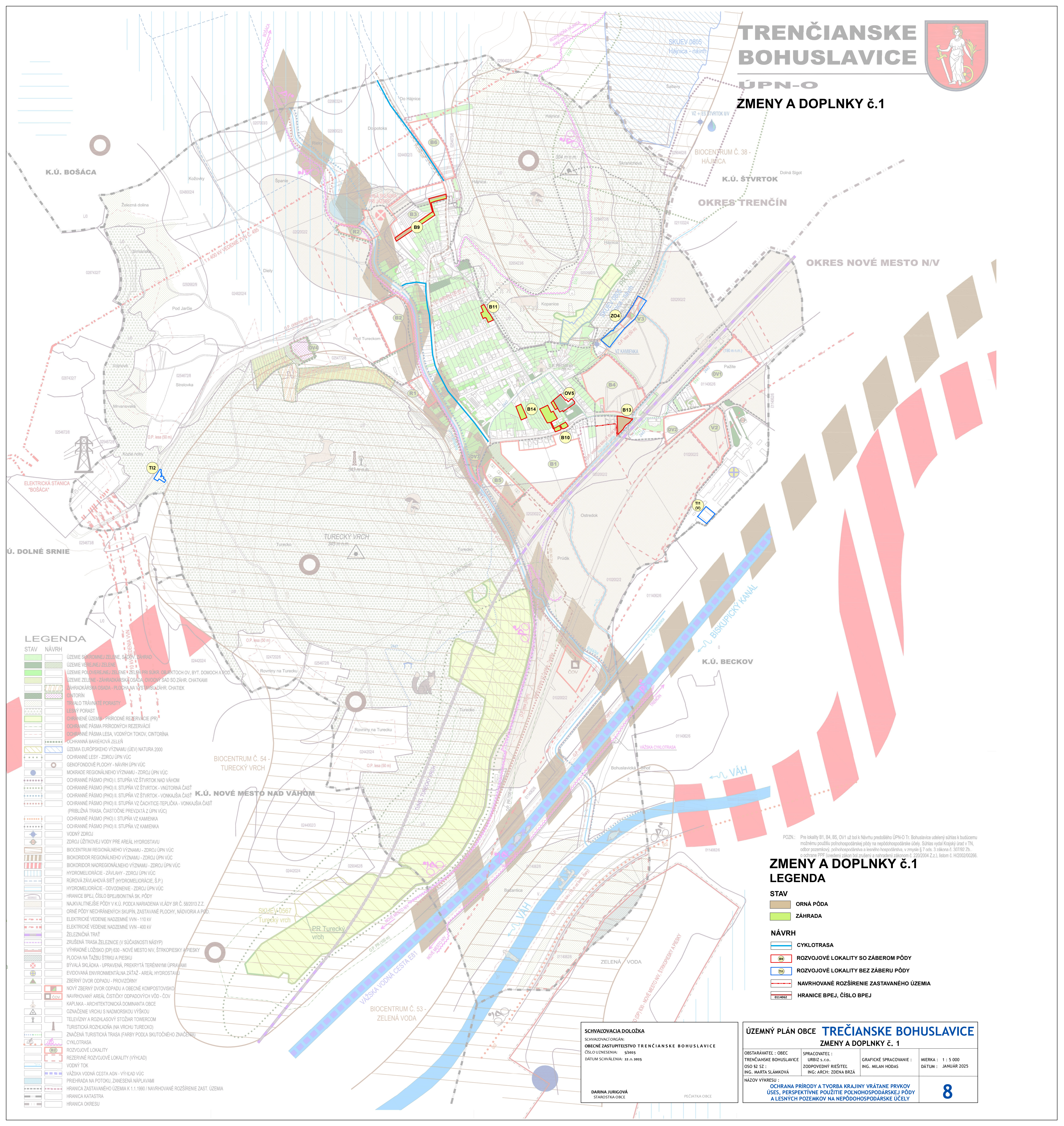


# TRENČIANSKE BOHUSLAVICE



## ÚPN-O ZMENY A DOPLNKY č.1



### LEGENDA

- STAV**
- ÚZEMIE SÚKROMNEJ ZELENE - SADY, ZÁHRADY
  - ÚZEMIE VEREJNEJ ZELENE
  - ÚZEMIE POLIOVEREJNEJ ZELENE - ZELENÁ PRI SÚKR. OBJEKTOCH OV, BYT. DOMOCH A ROD.
  - ÚZEMIE ZELENE - ZÁHRADKÁRSKA OSÁDA, OVOCNÝ SAD SO ZÁHR. CHATKAMI
  - ZÁHRADKÁRSKA OSÁDA - PLOCHA NA VÝSTAVBA ZÁHR. CHATIEK
  - CINTORÍN
  - TRVALO TRÁVNATÉ PORASTY
  - LESNÝ PORAST
  - OCHRANENÉ ÚZEMIE - PRÍRODNÉ REZERVÁCIE (PR)
  - OCHRANNÉ PÁSMA PRÍRODNÝCH REZERVÁCIÍ
  - OCHRANNÉ PÁSMA LEŠA, VODNÝCH TOKOV, CINTORÍNA
  - OCHRANNÁ BARIÉROVÁ ZELEN
  - ÚZEMIA EURÓPSKEHO VÝZNAMU (ÚEV) NATURA 2000
  - OCHRANNÉ LEŠY - ZDROJ ÚPN VÚC
  - GENOFONDOVÉ PLOCHY - NÁVRH ÚPN VÚC
  - MOKRADE REGIONÁLNEHO VÝZNAMU - ZDROJ ÚPN VÚC
  - OCHRANNÉ PÁSMA (PHO) I. STUPŇA VZ ŠTVRTOK NAD VÁHOM
  - OCHRANNÉ PÁSMA (PHO) II. STUPŇA VZ ŠTVRTOK - VNÚTORNÁ ČASŤ
  - OCHRANNÉ PÁSMA (PHO) II. STUPŇA VZ ŠTVRTOK - VONKAJŠIA ČASŤ
  - OCHRANNÉ PÁSMA (PHO) II. STUPŇA VZ ČACHNICE-TEPLUČKA - VONKAJŠIA ČASŤ
  - PRÍBLIŽNÁ TRASA, ČIASTOČNE PREVZATÁ Z ÚPN VÚC
  - OCHRANNÉ PÁSMA (PHO) I. STUPŇA VZ KAMENKA
  - OCHRANNÉ PÁSMA (PHO) II. STUPŇA VZ KAMENKA
  - VODNÝ ZDROJ
  - ZDROJ ÚŽITKOVEJ VODY PRE AREÁL HYDROSTAVU
  - BIOCENTRUM REGIONÁLNEHO VÝZNAMU - ZDROJ ÚPN VÚC
  - BIOKORIDOR REGIONÁLNEHO VÝZNAMU - ZDROJ ÚPN VÚC
  - BIOKORIDOR NADREGIONÁLNEHO VÝZNAMU - ZDROJ ÚPN VÚC
  - HYDROMELIORÁCIE - ZÁVLAHY - ZDROJ ÚPN VÚC
  - RÚROVÁ ZÁVLAHOVÁ SIŤ (HYDROMELIORÁCIE, Š.P.)
  - HYDROMELIORÁCIE - ODVODNENIE - ZDROJ ÚPN VÚC
  - HRANICE BPEJ, ČÍSLO BPEJ/BNITNÁ SK PÓDY
  - NAKVALITNEJŠIE PÓDY V K.Ú. PODĽA NARIADENIA VLÁDY SR Č. 58/2013 Z.Z.
  - ORNÉ PÓDY NECHRANENÝCH SKUPÍN, ZASTAVANÉ PLOCHY, NÁDVORIA A PÓD.
  - ELEKTRICKÉ VEDENIE NADZEMNÉ VVN - 110 kV
  - ELEKTRICKÉ VEDENIE NADZEMNÉ VVN - 400 kV
  - ŽELEZNIČNÁ TRÁŤ
  - ZRUŠENÁ TRASA ŽELEZNICE (V SÚČASNOSTI NÁSTYP)
  - VÝHRADNÉ LOŽISKO (DP) E30 - NOVÉ MESTO NV, ŠTRKOPIESKY A PIESKY
  - PLOCHA NA ŤAŽBU ŠTRKU A PIESKY
  - BYVALÁ SKLADKA - UPRAVENÁ, PREKRYTÁ TERÉNNymi ÚPRAVAMI
  - EVIDOVANÁ ENVIRONMENTÁLNA ZÁŤAŽ - AREÁL HYDROSTAVU
  - ZBERNÝ DVOR ODPADU - PROVIZÓRNY
  - NOVÝ ZBERNÝ DVOR ODPADU A OBECNÉ KOMPPOSTOVISKO
  - NAVROHOVANÝ AREÁL ČISTIČKY ODPADOVÝCH VÔD - ČOV
  - KAPLINKA - ARCHITEKTONICKÁ DOMINANTA OBCE
  - OZNÁČENIE VRCHU S NADMORSKOU VÝŠKOU
  - TELEVÍZNY A ROZHLASOVÝ STŮŽIAR TOWERCOM
  - TURISTICKÁ ROZHLAĽA (NA VRCHU TURECKO)
  - ZNAČENIA TURISTICKÁ TRASA (FARBY PODĽA SKUTOČNÉHO ZNAČENIA)
  - CYKLOTRASA
  - ROZVOJOVÉ LOKALITY
  - REZERVNÉ ROZVOJOVÉ LOKALITY (VÝHLAD)
  - VODNÝ TOK
  - VÁŽSKÁ VODNÁ CESTA AGN - VÝHLAD VÚC
  - PRIEHRAĎA NA POTOKU, ZANESENÁ NÁPLAVAMI
  - HRANICA ZASTAVANÉHO ÚZEMIA K 1.1.1990 / NAVROHOVANÉ ROZŠÍRENIE ZAST. ÚZEMIA
  - HRANICA KATASTRA
  - HRANICA OKRESU
- NÁVRH**
- CYKLOTRASA
  - ROZVOJOVÉ LOKALITY SO ZÁBEROM PÓDY
  - ROZVOJOVÉ LOKALITY BEZ ZÁBERU PÓDY
  - NAVROHOVANÉ ROZŠÍRENIE ZASTAVANÉHO ÚZEMIA
  - HRANICE BPEJ, ČÍSLO BPEJ

POZN.: Pro lokality B1, B4, B5, OV1 už bol k Návrhu predložilo ÚPN-O Tr. Bohuslavice udelený súhlas k budúcnému možnému použitiu poľnohospodárskej pôdy na nepoľnohospodárske účely. Súhlas vydal Krajský úrad v TN, odbor pozemkový, poľnohospodárstva a lesného hospodárstva, v zmysle § 7 ods. 3 zákona č. 307/02 Zb. o ochrane PPF (uvedený zákon bol zrušený a nahradený zákonom č. 220/2004 Z.z., listom č. H/2002/00266.

### ZMENY A DOPLNKY č.1 LEGENDA

- STAV**
- ORNÁ PÓDA
  - ZÁHRADA
- NÁVRH**
- CYKLOTRASA
  - ROZVOJOVÉ LOKALITY SO ZÁBEROM PÓDY
  - ROZVOJOVÉ LOKALITY BEZ ZÁBERU PÓDY
  - NAVROHOVANÉ ROZŠÍRENIE ZASTAVANÉHO ÚZEMIA
  - HRANICE BPEJ, ČÍSLO BPEJ

**SCHVALOVACIA DOLOŽKA**  
 SCHVALOVACÍ ORGÁN:  
**OBECNÉ ZASTUPITELSTVO TRENČIANSKE BOHUSLAVICE**  
 ČÍSLO UZNESENIA: 5/2015  
 DÁTUM SCHVÁLENIA: 22.1.2015

DARINA JURIGOVÁ  
 STAROSTKA OBCE

<b>ÚZEMNÝ PLÁN OBCE TREŇCIANSKE BOHUSLAVICE ZMENY A DOPLNKY č. 1</b>			
OBSTARÁVATEL : OBEC TRENČIANSKE BOHUSLAVICE	SPRACOVATEL : URBIZ s.r.o. OSO SZ SZ : ING. MARTA SLÁMKOVÁ	GRAFICKÉ SPRACOVANIE : ING. MILAN HODAS	MIERKA : 1 : 5 000 DÁTUM : JANUÁR 2015
NÁZOV VÝKRESU : OCHRANA PRÍRODY A TVORBA KRAJINY VRÁTANE PRVKOV ÚSES, PERSPEKTÍVNE POUŽITIE POĽNOHOSPODÁRSKEJ PÓDY A LESNÝCH POZEMKOV NA NEPŮDOHOSPODÁRSKE ÚČELY		<b>8</b>	